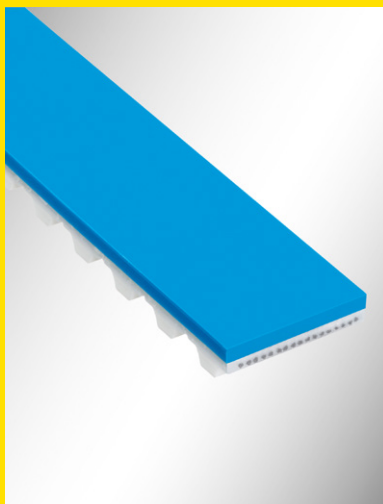


l'industrie agroalimentaire

RUBIX



Les Réglementations sécurité et hygiène alimentaire sont strictes !

Les courroies PU OPTIBELT Alpha Linear en constructions translucides ou bleues répondent aux conformités suivantes :

- › EC 1935/2004 (Réglementations ombrelle pour les contacts alimentaires)
- › EU 10/2011 (Contacts alimentaires matières plastiques)
- › FDA CFR21

Différents profils* de courroies câbles aramide ou inox sont disponibles en stock : T5, T10, AT10 et H.

Possibilité d'ajout de revêtements compatibles aux contacts alimentaires.

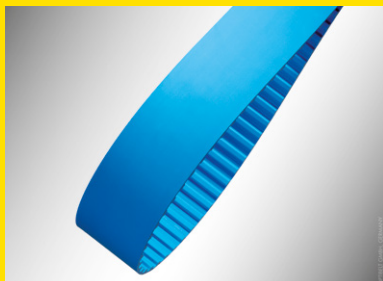
*Autres profils disponibles sur demande



Une solution adaptée pour le nettoyage intensif alimentaire

L'utilisation de courroies avec des câbles aramide ou inox augmente la durée de vie et réduit les fréquences de remplacement, contrairement aux courroies standards avec câbles acier qui s'oxydent rapidement.

Des solutions de jonctions mécaniques en inox existent afin de faciliter les opérations de nettoyage et de remplacement, type OPTIBELT Systèmes ZS ou ZSI.



Fiabilisation de la sécurité alimentaire

Les polyuréthanes bleus sont largement utilisés dans l'industrie alimentaire. Dans le cas où un corps étranger tomberait dans une denrée alimentaire, il serait rapidement identifié.

OPTIBELT vous propose toute une gamme de polyuréthane bleu adapté pour le secteur agroalimentaire.

Les courroies polyuréthane Alpha Linear OPTIBELT conviennent parfaitement pour le transport de denrées alimentaires emballées et non emballées.

Ces courroies peuvent aussi être utilisées dans les secteurs pharmaceutiques et cosmétiques.

Trouvez et contactez votre agence pour plus d'informations : <https://fr.rubix.com/fr/store-finder>

fr.rubix.com

